

Sytuacja ekonomiczna rolnictwa na tle uwarunkowań globalnych

Aleksander Grzelak

Uniwersytet Ekonomiczny w
Poznaniu

Plan wystąpienia

- Wprowadzenie
- Procesy globalne
- Wyniki badań empirycznych
- Zakończenie

Wprowadzenie

- Czy idee są ważne także dla rozwoju rolnictwa ?
- Czy problem rozwoju rolnictwa jest rozwiązywalny ?

- Rolnictwo w krajach UE jest jednym z sektorów objętych relatywnie wysokim wsparciem – instrumenty WPR UE
- Rolnictwo - bezpieczeństwo żywnościowe, energetyczne, dostarczanie dóbr publicznych, rosnące znaczenie nieprodukcyjnych i nieżywnościowych funkcji
- ewolucja mechanizmów WPR
- Rolnictwo coraz bardziej jest zależne od zewnętrznych determinant - integracja światowych rynków żywnościowych, w przypadku krajów UE silne znaczenie czynników instytucjonalnych (WPR UE), zmiany klimatu, wojna na Ukrainie

Kontekst globalny



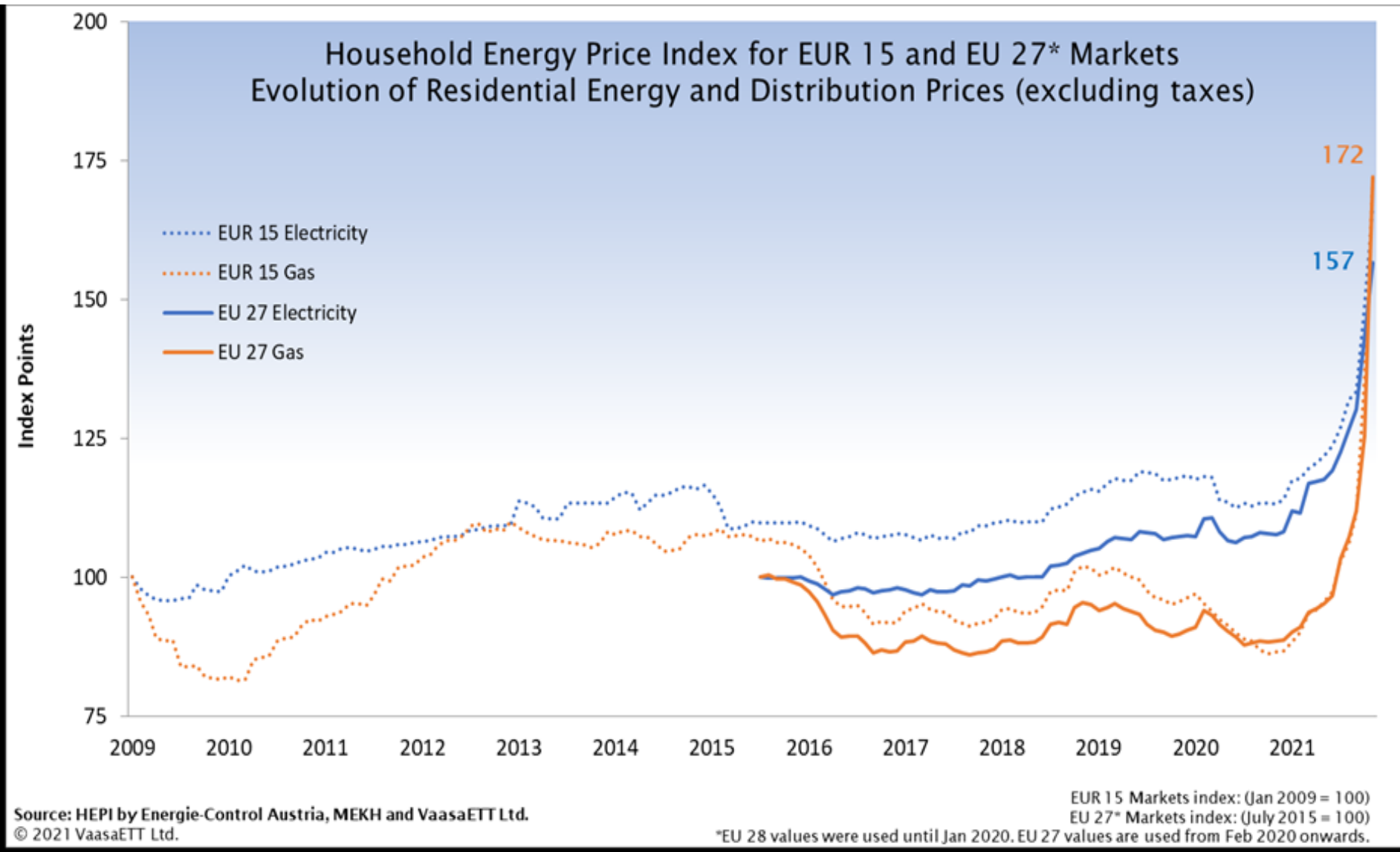
Rys. 1. Mechanizm zależności pomiędzy globalizacją, państwem i rolnictwem

Źródło: Opracowanie własne por. także A.Czyżewski, Protekcjonizm w polityce rolnej Stanów Zjednoczonych i państw Unii Europejskiej wobec procesów globalizacji i integracji. Wnioski dla Polski. „Roczniki Naukowe SEBiA” Tom IV, Zeszyt 1, Bydgoszcz 2002

Zjawiska kształtujące procesy rozwojowe w rolnictwie z perspektywy globalnej:

- wzrost liczby ludności na świecie, zwiększenie popytu na żywność, szczególnie w krajach o dużej liczbie ludności (Chiny, Indie, Pakistan, Meksyk, Nigeria) (2000-6,1 mld, 2030 – 8,5 mld)
- wzrost możliwości spekulacji na surowcowych rynkach towarowych produktów żywnościowych

Indeks cen energii dla gospodarstw domowych w krajach UE

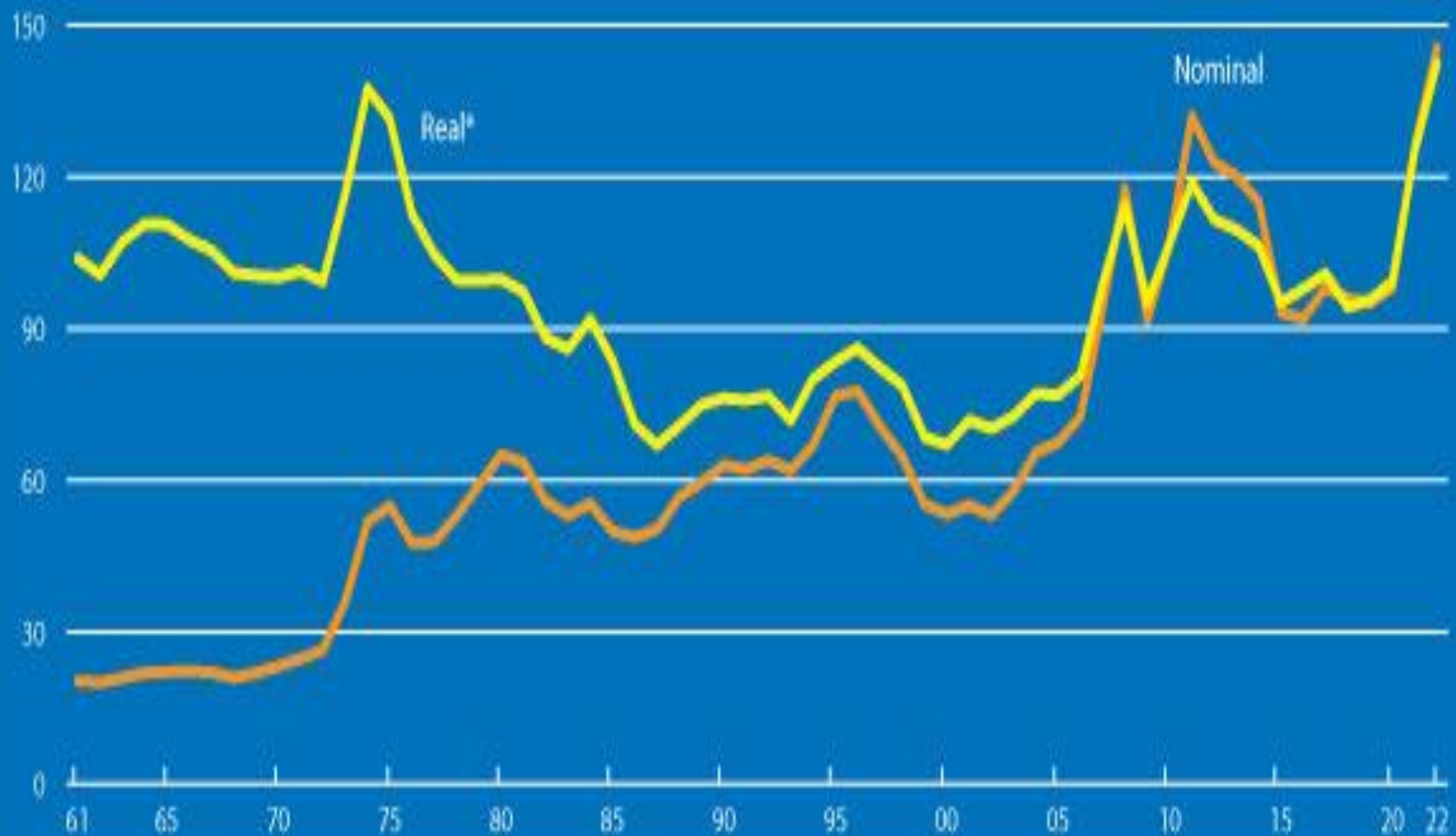


Indeks cen nawozów na rynku światowym



FAO Food Price Index in nominal and real terms

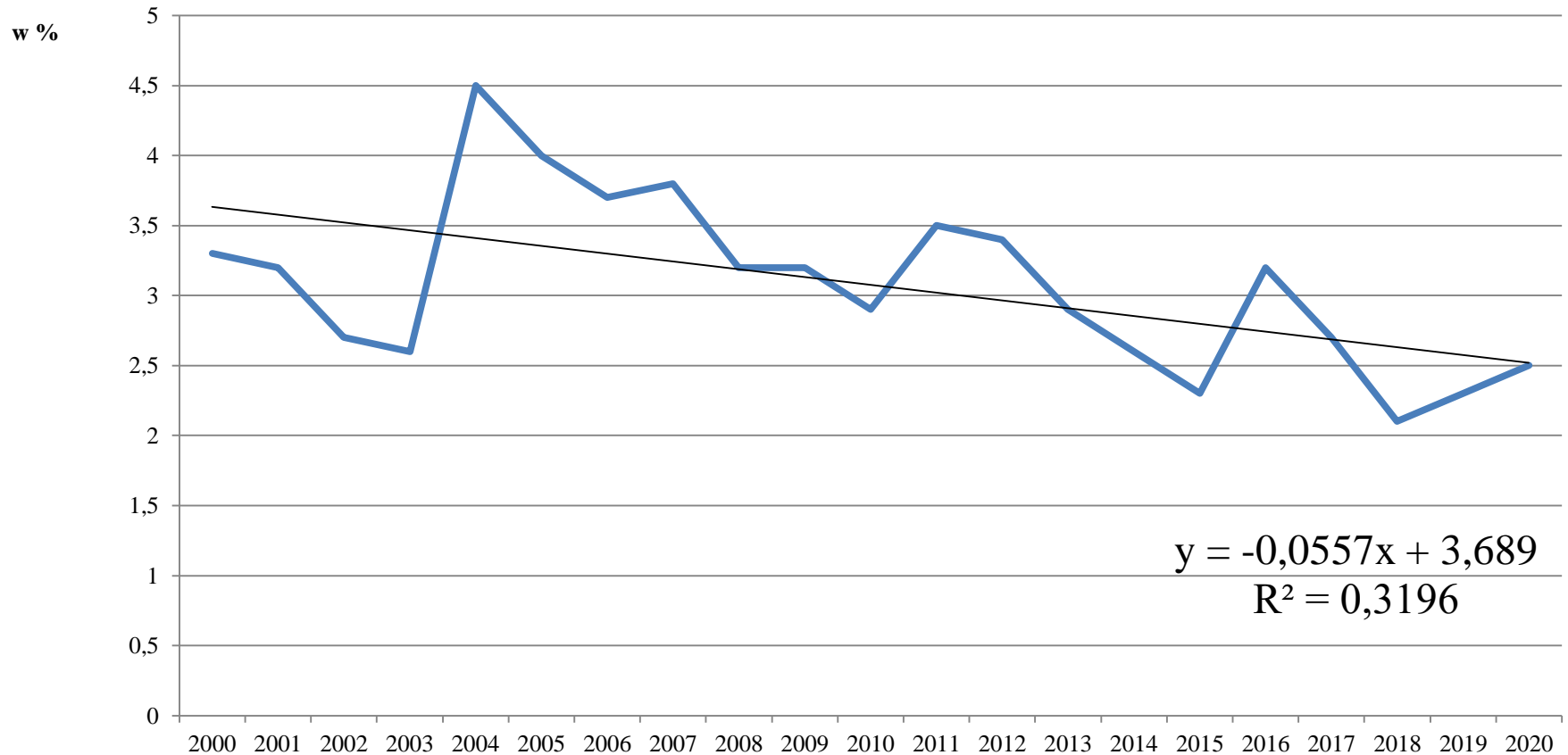
2014-2016=100



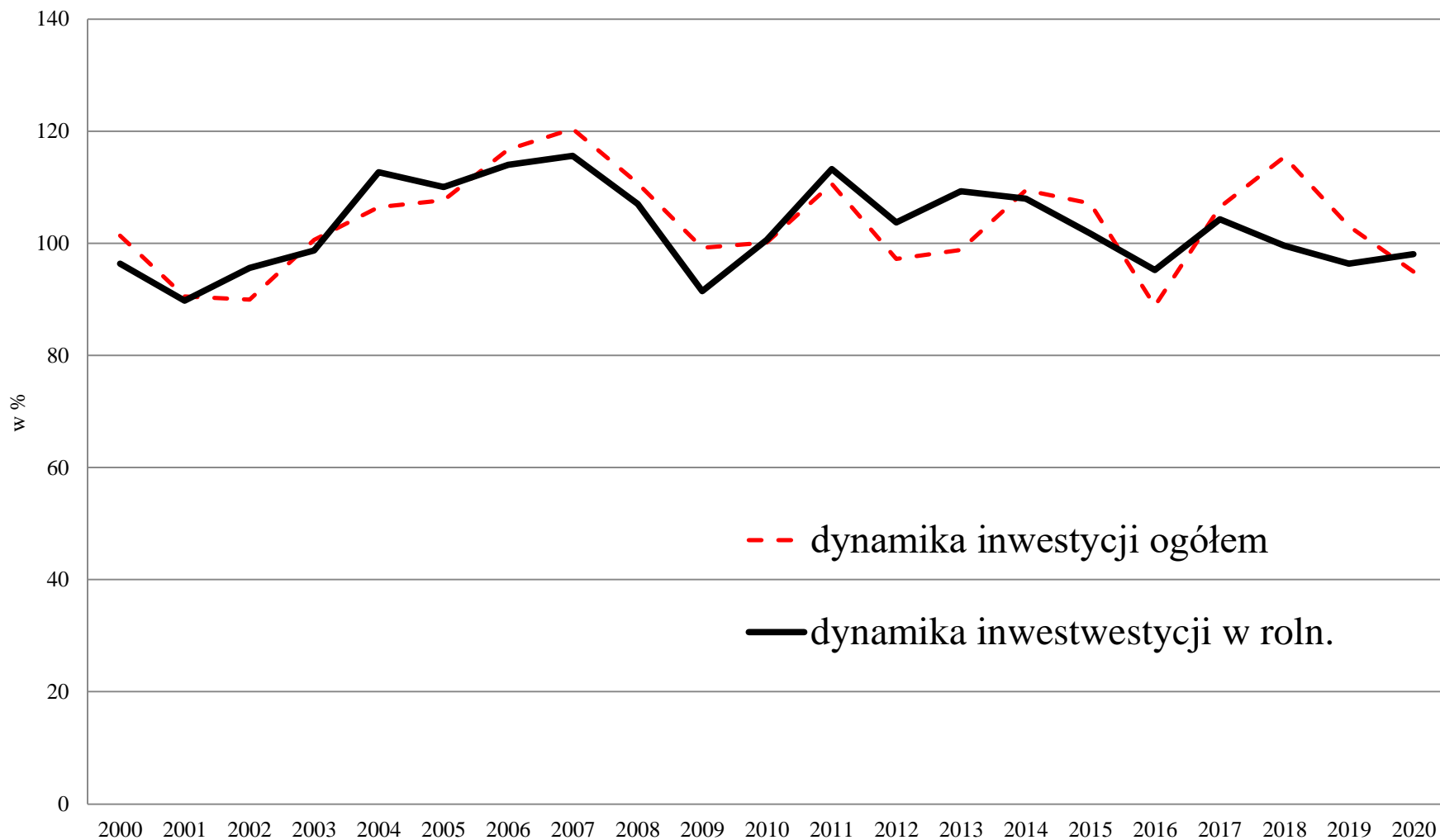
* The real price index is the nominal price index deflated by the World Bank Manufactures Unit Value Index (MUV)

- rosnąca rola Korporacji Trans Narodowych (KTN) w produkcji i dystrybucji żywności (w Polsce w działach przemysłu spożywczego: tytoniowy, piwowarski, spirytusowy, cukierniczy, olejarski, cukrowniczy, napojów bezalkoholowych, paszowy, koncentratów spożywczych udział KTN w przychodach wynosi powyżej 50 %)
- presja na zwiększenie wykorzystania w rolnictwie upraw i organizmów modyfikowanych genetycznie
- zmiany klimatyczne (konflikty o zasoby, migracje, dostęp do zasobów polarnych, wahania cen żywności)
- wpływ wojny na Ukrainie

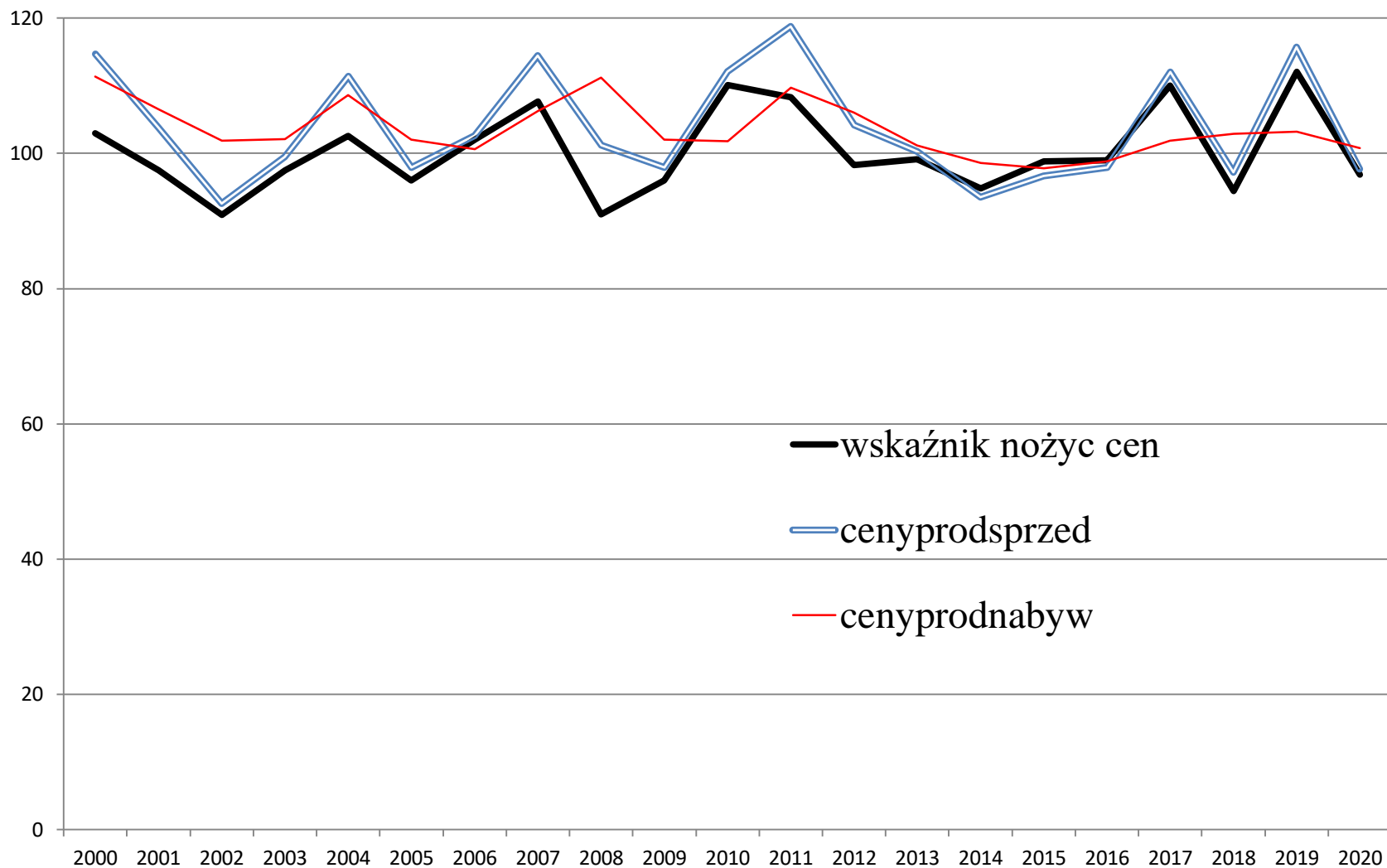
Odniesienia empiryczne



Udział rolnictwa w PKB w okresie 2000-2020

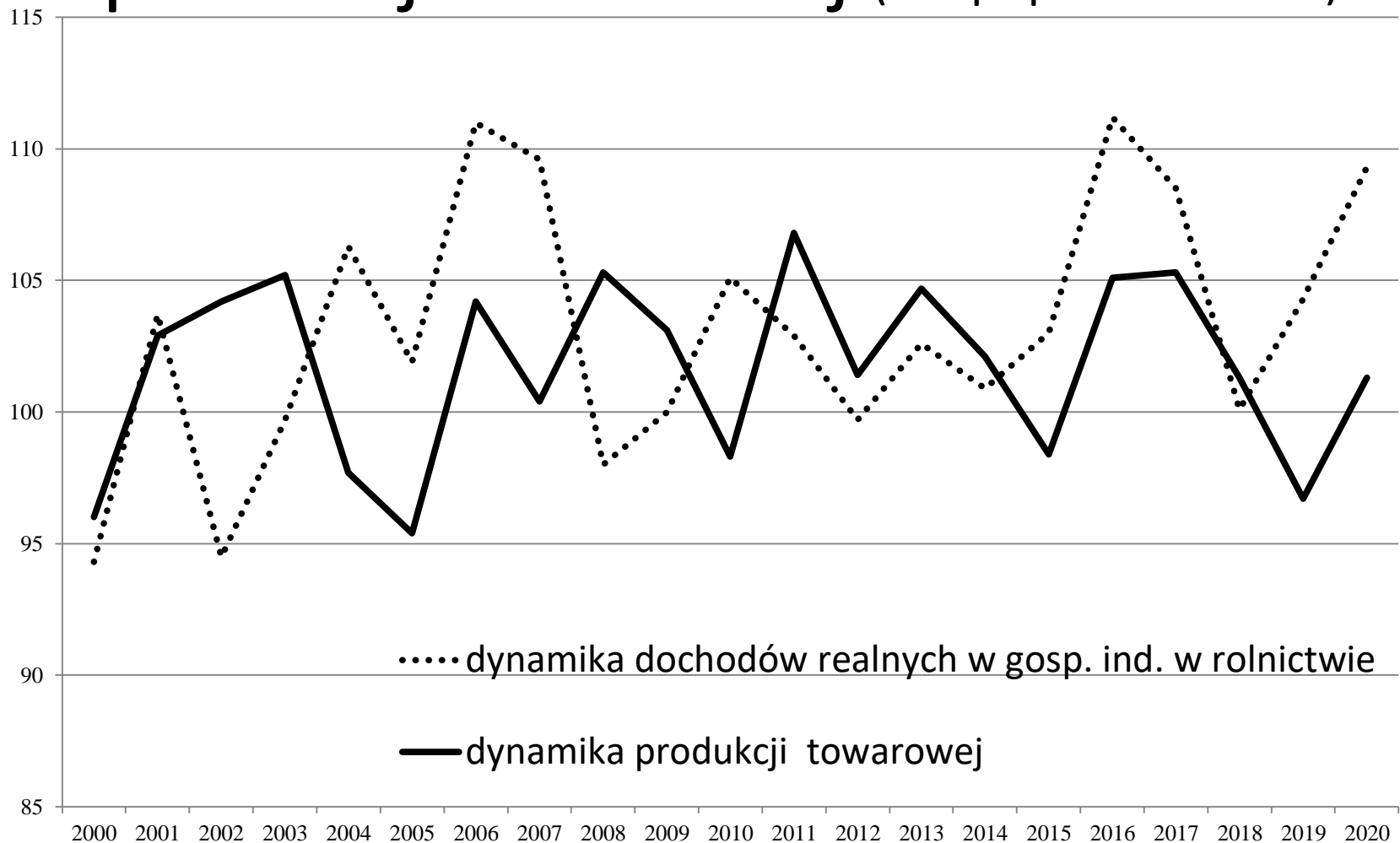


Dynamika inwestycji w rolnictwie na tle inwestycji w gospodarce ogółem (rok poprzedni = 100)



Ceny produktów sprzedawanych, nabywanych przez rolników, nożyce cen (rok poprzedni = 100)

Dynamika dochodów realnych (do dyspozycji brutto w sektorze gospodarstw domowych w g.i.) oraz produkcji towarowej (rok poprzedni = 100)



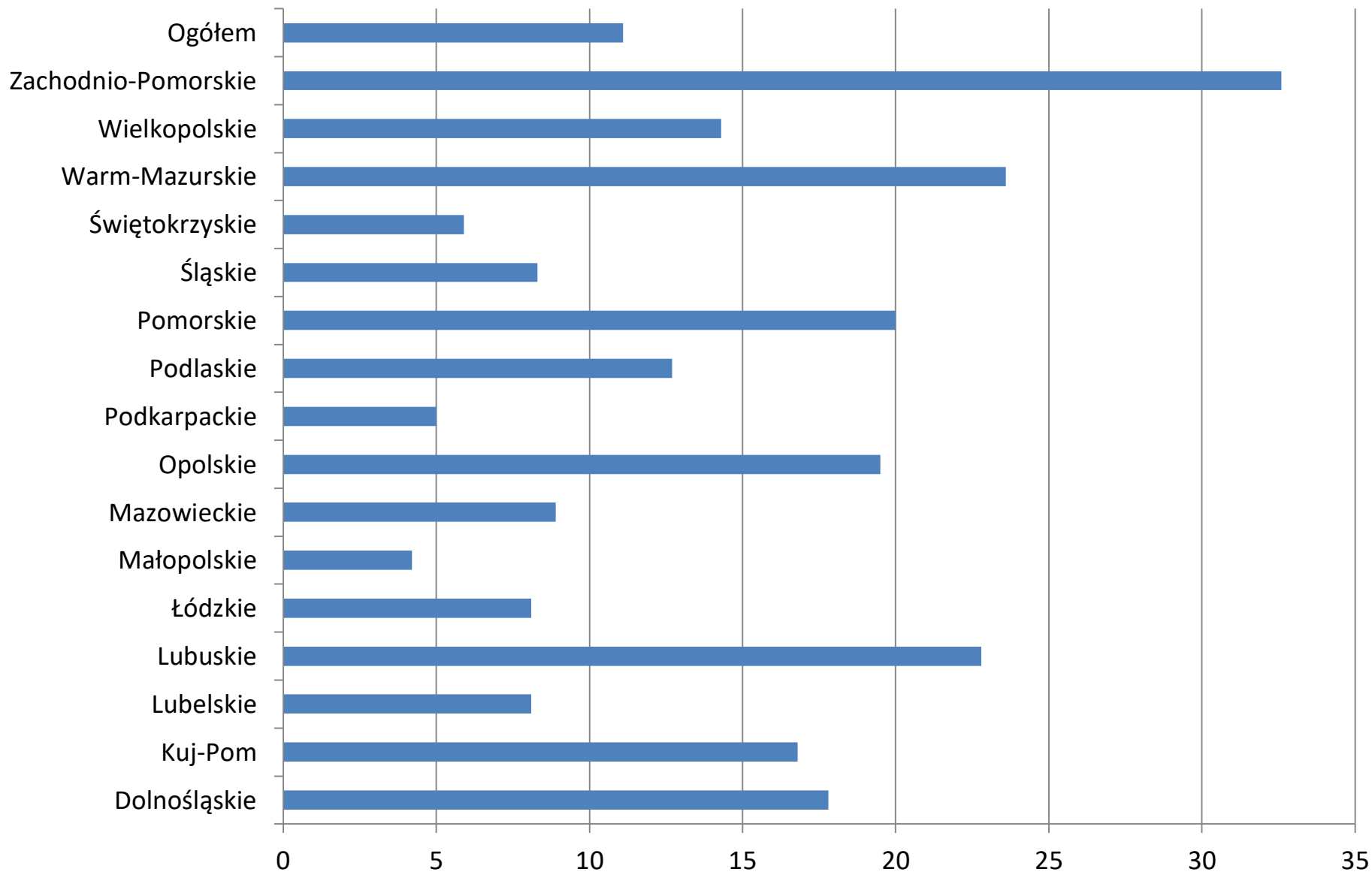
Inwestycje z perspektywy gospodarstw objętych systemem FADN

Year	Inwestycje brutto (w EURO)	Inwestycje brutto na 1 ha UR (w EURO)	Inwestcje/dochody
2004	6 594	419	1,1
2008	4 171	213	0,5
2012	5 386	288	0,5
2016	2 672	137	0,3
2020	3 695	189	0,3

Zmiany struktur obszarowych

Tabela. Udział indywidualnych gospodarstw rolnych (powyżej 1 ha) pod względem liczebności w wybranych grupach obszarowych

Lata	do 5 ha	powyżej 15 ha
2000	56,4	9,9
2004	58,2	9,4
2008	57,1	11
2012	52,2	13,9
2016	53,3	14,4
2020	51,4	16,0



Średnia wielkość powierzchni gruntów rolnych w gospodarstwach rolnych (2021) w ujęciu wojewódzkim (w ha)

Tabela. Wybrane dane dotyczące sytuacji ekonomicznej gospodarstw rolnych (ze względu na wielkość ekonomiczną) w Polsce objętych systemem FADN (2020)

Wielkość ekonomiczna gospodarstwa (wg wartości standardowej produkcji, w tys. EURO)	Powierzchnia UR (ha)	Dochód rolniczy (w tys. zł)	Dochód na jednostkę pracy własnej rodziny rolnika (w zł)
(1) - < 8	7,6	7,8	7,3
(2) 8 - < 25	13,1	27,2	20,0
(3) 25 - < 50	23,4	64,8	40,6
(4) 50 - < 100	39,2	129,0	73,4
(5) 100 - < 500	83,4	287,8	155,5
Średnio	21,6	48,6	34,1

Porównanie dochodów, wartości ziemi, produktywności pomiędzy 2020 i 2010

(dla gospodarstw systemu FADN)

Lata	Dochody 1 ha UR	Wartość ziemi na 1 ha	Produktywność ziemi (produkcja/zużycie pośrednie)
2020:2010	1,03	1,33	0,97

Porównanie dochodowości gospodarstw rolnych w Polsce oraz w Niemczech (w systemie FADN) dla wybranych wielkości ekonomicznych (2020)

Kraje	Wielkość ekonomiczna	(SE420) Dochody rolnicze (€)	(SE430) Dochody rolnicze na jednostkę pracy własnej (€/FWU)
Niemcy	(3) 25 000 - < 50 000 EUR	10 880	11 561
	(4) 50 000 - < 100 000 EUR	20 057	17 576
	(5) 100 000 - < 500 000 EUR	43 945	29 937
Polska	(3) 25 000 - < 50 000 EUR	14 927	9 279
	(4) 50 000 - < 100 000 EUR	29 218	16 547
	(5) 100 000 - < 500 000 EUR	67 411	36 482

Zakończenie

- Dalsza zmienność cenowa ?
- Jakie tendencje sytuacji ekonomicznej gospodarstw rolnych ?
- W czym upatrywać szans, a w czym zagrożeń ?

Dziękuję Państwu za uwagę